

Istruzioni per l'uso IT

[www.prodonto.en/d/siliconi.pdf]

Alginati non polverosi per impronte.

INDICAZIONI D'USO

PrintØ PRO FAST: alginato a consistenza cremosa, non comprime i tessuti, particolarmente indicato per impronte preliminari di mascellari edentuli. Aroma: Menta

PrintØ PRO CHROMO: alginato cromatico ad elevata consistenza. La variazione cromatica accompagna le diverse fasi di preparazione: viola durante la miscelazione, grigio durante la fase di lavoro e posizionamento sul portaimpronta, verde durante il tempo di permanenza nel cavo orale fino all'indurimento. Indicando nella pratica clinica generale. Il cambiamento cromatico associato ad un aroma gradevole lo rendono particolarmente adatto all'utilizzo in pedodonzia. Aroma: Lampone

DOSAGGIO E MISCELAZIONE

Aprire la busta (fig. 1) e versare l'alginato in un contenitore a chiusura ermetica (fig. 2). Si consiglia conservare il numero di lotto e data di scadenza del prodotto, ritagliando i dati dalla busta. Agitare 2 o 3 volte per favorire la dispersione della polvere (fig. 3) e procedere con il dosaggio: con l'aiuto del cucchiaino dosatore prelevare l'alginato senza comprimere la polvere, livellare o togliere gli eccessi di alginato passando la parte piatta della spatola sul cucchiaino (fig. 4) e versarlo in una tazza di gomma.

Ripetere l'operazione fino a raggiungere la quantità desiderata. Per ogni cucchiaino di polvere (9 g), versare 1/3 di misurino d'acqua (18 ml). Es. per 2 misure di polvere (18 g) sufficienti per un cucchiaino mediano superiore, versare 2/3 di misurino d'acqua (36 ml). (fig. 5).

Chiudere il contenitore e conservarlo a 5-27°C/41-80°F (fig. 6). Aggiungere l'acqua alla polvere per iniziare la miscelazione secondo i tempi consigliati nella tabella (fig. 7), posizionare il materiale sul portaimpronta (fig. 8) e inserirlo nella cavità orale prima della fine del tempo di lavorazione (fig. 9).

Attendere l'indurimento del materiale osservando i tempi consigliati per la permanenza nel cavo orale. Negli alginati cromatici, i tempi di lavorazione sono facilmente riconoscibili da cambiamenti di colore, descritti in precedenza.

DATI TECNICI

TEMPI DI UTILIZZO CLINICO*	PrintØ PRO FAST	PrintØ PRO CHROMO
Tempo di miscelazione	30"	45"
Tempo di lavoro	1'10"	1'35"
Tempo di permanenza in bocca	1'00"	1'00"
Tempo di presa	2'10"	2'35"

*I tempi di utilizzo clinico sono intesi dall'inizio della miscelazione con acqua deionizzata a 23°C/73°F. L'acqua fredda ritarda l'indurimento, l'acqua calda lo accelera. Variazioni nella durezza dell'acqua possono modificare i tempi di presa. Corrispondente alle specificazioni ISO 21563.

DETERSIONE E DISINFESTAZIONE DELL'IMPRONTA

Dopo la presa d'impronta, risciacquare accuratamente per eliminare eventuali residui, e tracce di saliva (fig. 10), togliere

l'eccesso d'acqua e disinfettare immediatamente. Per la disinfezione dell'impronta, attenersi alle istruzioni del produttore del disinfettante (fig. 11).

COLATA DELL'IMPRONTA - GESSI RACCOMANDATI

Si suggerisce di colare l'impronta immediatamente con gesso tipo 3 (es: Elite Model) o tipo 4 (es: Elite Rock) (fig. 12).

CONSERVAZIONE DELL'IMPRONTA

Qualora non fosse possibile colare il gesso immediatamente, eliminare gli eccessi d'acqua e conservare l'impronta in una busta ermeticamente sigillata a temperatura ambiente (23°C/73°F). In queste condizioni la colata del gesso può essere differita fino a 48 ore dalla presa d'impronta (fig. 13).

OSSERVAZIONI IMPORTANTI: La consulenza rilasciata verbalmente, per iscritto o attraverso dimostrazioni, sull'uso dei nostri prodotti, si basa sullo stato attuale della tecnica odontoiatrica e del nostro know-how. Essa è da considerarsi come un'informazione non impegnativa, anche in relazione ad eventuali diritti di terzi, e non esime l'operatore professionale da controllare personalmente se il prodotto è idoneo all'applicazione prevista. L'utilizzo e l'applicazione da parte dell'operatore professionale avviene senza possibilità di controllo da parte dell'Azienda e pertanto sottostanno alla responsabilità dell'operatore professionale. Un'eventuale responsabilità di danni si limita al valore della merce fornita dall'Azienda e utilizzata dall'operatore professionale. Il prodotto contiene farina fossile trattata con un agente bagnante per ridurre la formazione di polvere respirabile.

SOLO PER USO DENTALE

Instruction for use EN

[www.prodonto.en/d/siliconi.pdf]

Non-powdery alginates for impressions.

INSTRUCTIONS FOR USE

PrintØ PRO FAST: alginate with a creamy consistency, does not compress the tissues, particularly suitable for preliminary impressions of edentulous jaws. Aroma: Mint

PrintØ PRO CHROMO: high consistency chromatic alginate. The chromatic variation accompanies the different preparation phases: purple during mixing, grey during the working phase and positioning on the impression tray, green during the dwell time in the oral cavity until hardening.

Recommended for general clinical practice. The chromatic change associated with a pleasant aroma makes it particularly suitable for use in paediatric dentistry. Aroma: Raspberry

DOSAGE AND MIXING

Open the bag (fig. 1) and pour the alginate into an airtight container (fig. 2). It is advisable to keep the lot number and expiration date of the product, cutting out the information from the bag. Shake 2 or 3 times to facilitate the dispersion of the powder (fig. 3) and proceed with the dosage: with the aid of the measuring spoon, take the alginate without compressing the powder, level or remove the excess alginate by using the flat part of the spatula on the spoon (fig. 4), and pour it into a rubber cup. Repeat the operation until the desired quantity is reached. For each tablespoon of powder (9 g), pour 1/3 of a measuring cup of water (18 ml). E.g., for 2 measures of powder (18 g) sufficient for a higher middle spoon, pour 2/3 of a measuring spoon of water (36 ml). (fig. 5).

Close the container and store it at 5-27°C / 41-80°F (fig. 6).

Add the water to the powder to start mixing according to the times recommended in the table (fig. 7), place the material on the impression tray (fig. 8), and insert it into the oral cavity before the end of the

processing time (fig. 9).

Wait for the material to harden, observing the recommended dwelling times in the oral cavity. In chromatic alginates, processing times are easily recognized by colour changes, as described above.

TECHNICAL DATA

TIMES OF CLINICAL USE*	PrintØ PRO FAST	PrintØ PRO CHROMO
Mixing time	30"	45"
Processing time	1'10"	1'35"
Dwell time in the oral cavity	1'00"	1'00"
Setting time	2'10"	2'35"

* Clinical use times are intended from the start of mixing with deionized water at 23°C / 73°F. Cold water delays the hardening, hot water accelerates it. Variations in water hardness can modify setting times. Corresponds to ISO 21563 specifications.

CLEANSING AND DISINFECTION OF THE DENTAL IMPRESSION

After taking the impression, rinse thoroughly to eliminate any residues and traces of saliva (fig. 10), remove excess water and disinfect immediately. To disinfect the impression, follow the instructions specified by the disinfectant manufacturer (fig. 11).

IMPRESSION CASTING - RECOMMENDED PLASTERS

It is advisable to cast the impression immediately with type 3 (e.g., Elite Model) or type 4 (e.g., Elite Rock) plaster (fig. 12).

PRESERVATION OF THE IMPRESSION

If it is not possible to immediately pour the plaster, remove excess water and store the impression in a hermetically sealed bag at room temperature (23°C / 73°F). Under these conditions, the casting of the plaster can be deferred for up to 48 hours after taking the impression (fig. 13).

IMPORTANT REMARKS: Any advice provided verbally, in writing, or through demonstrations, on the use of our products, is based on the current state of dental technology and our know-how. The advice is to be considered as non-binding information, also in relation to any rights of third parties and does not exempt the professional operator from personally checking whether the product is suitable for the intended application. The use and application by the professional operator take place without the possibility of monitoring by the Company and therefore are subject to the responsibility of the professional operator. Any liability for damage is limited to the value of the goods supplied by the Company and used by the professional operator. The product contains diatomaceous earth treated with a wetting agent to reduce the formation of breathable dust.

FOR DENTAL USE ONLY

Notice d'utilisation FR

[www.prodonto.en/d/siliconi.pdf]

Alginates sans poussière pour empreintes.

INDICATIONS D'EMPLOI

PrintØ PRO FAST : alginate de consistance crémeuse, ne comprime pas les tissus, particulièrement recommandé pour les empreintes préliminaires d'arcades maxillaires édentées. Arôme : menthe

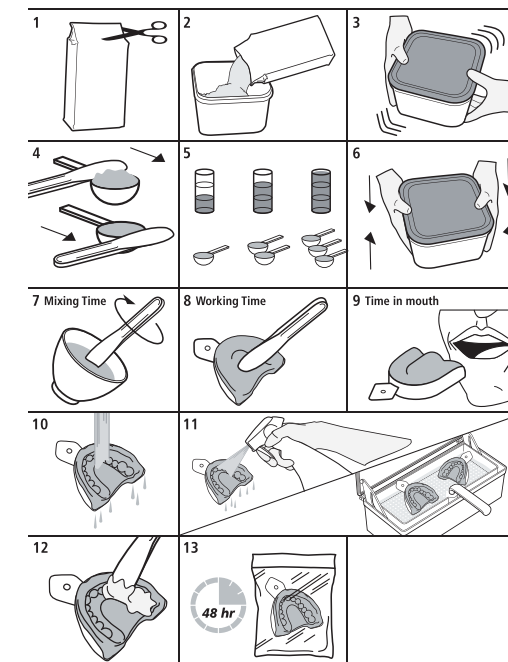
PrintØ PRO CHROMO : alginato cromatico à haute consistance. Le changement de couleur permet de suivre les différentes phases de la préparation : violet pendant le mélange, gris pendant la phase de travail et la mise en place sur le porte-empreinte, vert pendant la durée de séjour en bouche jusqu'au durcissement. Indiqué pour la pratique clinique générale. Le changement de couleur ainsi que son arôme agréable le rendent particulièrement adapté à un usage en pé-



PROBO0001 - FAST PROBO0002 - CHROMO

ALGinate
IMPRESSION MATERIAL

PRODONTO



dodontie. Arôme : framboise

DOSAGE ET MÉLANGE

Ouvrir le sachet (fig. 1) et verser l'alginate dans un récipient à fermeture hermétique (fig. 2). Il est recommandé de conserver le numéro de lot et la date de péremption du produit en découpant les informations figurant sur le sachet. Agiter le récipient 2 ou 3 fois pour favoriser la dispersion de la poudre (fig. 3) et procéder au dosage : à l'aide de la cuillère doseuse, prélever l'alginate sans comprimer la poudre, araser la surface ou ôter l'excédent d'alginate en passant la partie plate de la spatule sur la cuillère (fig. 4) et le verser dans un bol en caoutchouc. Répéter l'opération jusqu'à obtention de la quantité désirée. Pour chaque cuillère de poudre (9 g), verser 1/3 du gobelet doseur d'eau (18 ml). Par ex. : pour deux mesures rases de poudre (18 g) suffisantes pour une cuillère moyenne supérieure, verser 2/3 de gobelet doseur d'eau (36 ml). (fig. 5).

Fermer le récipient et le conserver à 5-27°C/41-80°F (fig. 6). Ajouter l'eau à la poudre pour débiter le mélange selon les temps recommandés dans le tableau (fig. 7), mettre en place le matériau sur le porte-empreinte (fig. 8) et l'insérer dans la cavité buccale avant la fin du temps de manipulation (fig. 9).

Attendre le durcissement du matériau en respectant les temps recommandés pour le séjour en bouche. Dans le cas des alginate chromatiques, les temps de manipulation sont facilement identifiables grâce aux changements de couleur décrits ci-dessus.

INFORMATIONS TECHNIQUES

TEMPS D'UTILISATION CLINIQUE*	PrintØ PRO FAST	PrintØ PRO CHROMO
Temps de mélange	30"	45"
Temps de manipulation	1'10"	1'35"
Temps de séjour en bouche	1'00"	1'00"
Temps de prise	2'10"	2'35"

*les temps d'utilisation clinique s'entendent à partir du début du mélange avec de l'eau déionisée à 23°C/73°F. L'eau froide retarde le durcissement, l'eau chaude l'accélère. Des variations de la dureté de l'eau peuvent modifier les temps de prise. Conforme à la norme ISO 21563.

NETTOYAGE ET DÉSINFECTION DE L'EMPREINTE

Après la prise d'empreinte, rincer soigneusement pour éliminer les éventuels résidus et traces de salive (fig. 10), retirer l'excédent d'eau et désinfecter immédiatement l'empreinte. Se reporter aux indications du producteur du désinfectant pour la désinfection de l'empreinte (fig. 11).

COULÉE DE L'EMPREINTE – PLÂTRES RECOMMANDÉS

Il est recommandé de couler l'empreinte immédiatement avec un plâtre de type 3 (par ex. : Elite Model) ou de type 4 (par ex. : Elite Rock) (fig. 12).

CONSERVATION DE L'EMPREINTE

S'il n'est pas possible de couler le plâtre immédiatement, éliminer l'excédent d'eau et conserver l'empreinte dans un sachet fermé hermétiquement à température ambiante (23°C/73°F). Dans ces conditions, la coulée du plâtre peut être différée jusqu'à 48 heures après la prise d'empreinte (fig. 13).

OBSERVATIONS IMPORTANTES : Les conseils concernant l'utilisation de nos produits, qu'ils soient délivrés oralement, par écrit ou via des démonstrations, se basent sur les connaissances actuelles dans le domaine

de la technique en odontologie et sur notre savoir-faire. Ces informations doivent être considérées comme non contraignantes, notamment en ce qui concerne les éventuels droits de tiers et ne dispensent en rien l'opérateur professionnel de l'obligation de contrôler personnellement si le produit est adapté à l'application qui en est faite. L'utilisation et l'application de la part de l'opérateur professionnel sont réalisées sans contrôle possible de la part de l'entreprise et relèvent donc uniquement de la responsabilité de l'opérateur professionnel. La responsabilité en cas de dommages éventuels se limite à la valeur de la marchandise fournie par l'entreprise et utilisée par l'opérateur professionnel. Le produit contient de la terre de Diatomée traitée avec un agent mouillant pour réduire la formation de poussière respirable.

RÉSERVÉ À L'USAGE DENTAIRE

Mode de uso **ES**
[www.prodonto.en/d/siliconi.pdf]

Alginatos sin polvo para impresiones

INDICACIONES DE USO

PrintØ PRO FAST: alginato de consistencia cremosa, no comprime los tejidos, está indicado especialmente para impresiones preliminares de maxilares edéntulos. Aroma: menta.

PrintØ PRO CHROMO: alginato cromático de alta consistencia. La variación cromática acompaña las distintas fases de preparación: violeta durante la mezcla, gris durante la fase de trabajo y posicionamiento sobre la impresión, verde durante el tiempo de permanencia en la cavidad oral hasta el endurecimiento. Indicado en la práctica clínica general. El cambio cromático asociado a un aroma agradable lo hace ser adecuado especialmente para uso en pedodoncia. Aroma: frambuesa

DOSIFICACIÓN Y MEZCLA

Abrir el sobre (fig. 1) y echar el alginato en un contenedor cerrado herméticamente (fig. 2). Se recomienda conservar el número de lote y fecha de caducidad del producto, recortando los datos del sobre. Agitar 2 o 3 veces para favorecer la dispersión del polvo (fig. 3) y proceder con la dosificación: con la ayuda de la cucharilla dosificadora, sacar el alginato sin comprimir el polvo, nivelar o quitar los excesos de alginato pasando la parte plana de la espátula sobre la cucharilla (fig. 4) y echarlo en una taza de goma.

Repetir la operación hasta llegar a la cantidad deseada. Por cada cucharilla de polvo (9 g), utilice 1/3 de medida de agua (18 ml). Ej. Por 2 medidas de polvo (18 g), suficientes para una cucharilla mediana superior, utilizar 2/3 de medida de agua (36 ml). (fig. 5).

Cerrar el contenedor y conservarlo a 5-27°C/41-80°F (fig. 6). Añadir el agua al polvo para iniciar la mezcla según los tiempos recomendados en la tabla (fig. 7); colocar el material en la cubeta de impresión (fig. 8) e introducirlo en la cavidad oral antes de que termine el tiempo de elaboración (fig. 9).

Esperar a que el material endurezca respetando los tiempos recomendados de permanencia en la cavidad oral. En los alginatos cromáticos, los tiempos de elaboración pueden reconocerse fácilmente gracias al cambio de color, tal como aparece descrito anteriormente.

DATOS TÉCNICOS

TIEMPOS DE USO CLÍNICO*	PrintØ PRO FAST	PrintØ PRO CHROMO
Tiempo de mezcla	30"	45"
Tiempo de elaboración	1'10"	1'35"

Tiempo de permanencia en la boca.	1'00"	1'00"
Tiempo de agarre	2'10"	2'35"

*Los tiempos de uso clínico se entienden desde el principio de la mezcla con agua desionizada a 23°C/73°F. El agua fría retrasa el endurecimiento, el agua caliente lo acelera. La dureza del agua puede alterar los tiempos de agarre. Correspondiente a las especificaciones ISO 21563.

LIMPIEZA Y DESINFECCIÓN DE LA IMPRESIÓN

Después de la impresión, enjuagar abundantemente para eliminar posibles residuos y restos de saliva (fig. 10), quitar el exceso de agua y desinfectar inmediatamente. Para desinfectar la impresión, atégase a las instrucciones del fabricante del desinfectante (fig. 11).

COLADO DE LA IMPRESIÓN – YESOS RECOMENDADOS

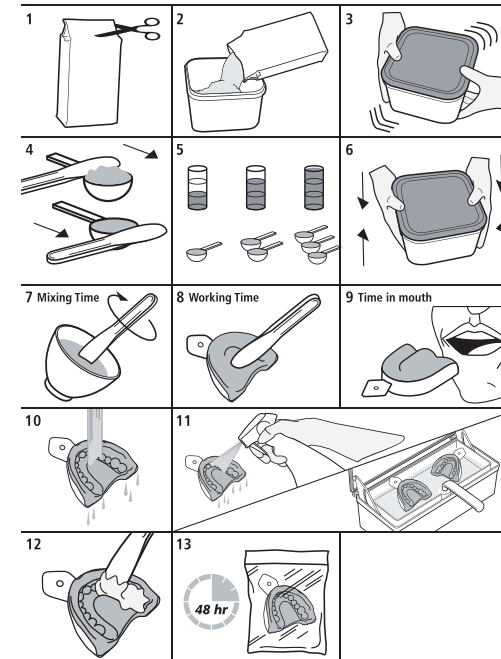
Se recomienda colar la impresión inmediatamente con yeso de tipo 3 (ej.: Elite Model) o de tipo 4 (ej.: Elite Rock) (fig. 12).

CONSERVACIÓN DE LA IMPRESIÓN

Si no fuera posible colar el yeso inmediatamente, eliminar los excesos de agua y conservar la impresión dentro de un sobre precintado herméticamente a temperatura ambiental (23°C/73°F). En estas condiciones, el colado del yeso podrá ser aplazado hasta 48 horas desde la toma de la impresión (fig. 13).

RECOMENDACIONES IMPORTANTES: El asesoramiento prestado de forma oral, por escrito o a través de demostraciones sobre el uso de nuestros productos, se basa en el estado actual de la técnica odontológica y de nuestro know-how. Deberá considerarse como una información no vinculante, incluso con relación a posibles derechos de otros terceros, y no exime al operador profesional de verificar personalmente si el producto es idóneo a la aplicación prevista. La utilización y la aplicación, por parte del operador profesional, tiene lugar sin posibilidad de control de la empresa, y, por tanto, recaen en la responsabilidad del operador profesional. Una posible responsabilidad por daños se limita al valor de la mercancía suministrada por la empresa y utilizada por el operador profesional. El producto contiene harina fósil con un agente humectante para reducir la formación de polvo respirable.

SÓLO PARA USO DENTAL



Astidental S.p.A.
Via del lavoro, 9
14100 Asti - Italia
www.bquadro.it



PRODONTO