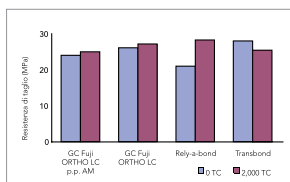


Facile da togliere

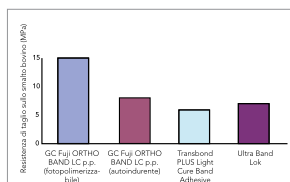
Rimozione eccellente

La forza di adesione è ben bilanciata in modo da fissare i bracket, le bande e gli apparecchi ortodontici per tutto il periodo di trattamento ma al contempo evitare di danneggiare lo smalto in fase di rimozione dell'apparecchio. Inoltre, l'ambiente orale di per sé umido contribuisce a mantenere la forza di adesione, garantendo un fissaggio adeguato dell'apparecchio per l'intera durata del trattamento.

Forza di adesione dei bracket



Forza di adesione delle bande



Risultati superiori

Immediatamente dopo aver rimosso i bracket fissati con GC Fuji ORTHO LC



Il continuo rilascio di fluoro contribuisce a proteggere lo smalto

Immediatamente dopo aver rimosso i bracket fissati con cemento in resina



Il rilascio di fluoro è insufficiente a proteggere i denti contro la formazione di white spot

La famiglia di prodotti GC Fuji ORTHO

Autoindurenti



Fuji ORTHO

Polvere/Liquido
Confezione iniziale:
40 g di polvere, 2 flaconi da 6,8 ml di liquido
Ricambi:
40 g di polvere, 6,8 ml di liquido



Fuji ORTHO Band Paste Pak

Ricambi:
2 x 13,3 g, 7,2 ml
Cartuccia Paste Pak con blocchetto per miscelazione

Fotopolimerizzabili



Fuji ORTHO LC

Polvere/Liquido
Confezione iniziale:
15 g di polvere, 6,8 ml di liquido
Ricambi:
40 g di polvere, 6,8 ml di liquido
Capsule
50 capsule (Volume miscelato per capsula: 0,10 ml)



Fuji ORTHO LC Paste Pak Automix

Ricambi:
2 x 13,3 g, 7,2 ml
Cartuccia Paste Pak con blocchetto per miscelazione
Starter Set:
1 x 13,3 g, 7,2 ml Paste Pak cartucce,
20 x mixing tip LC,
2 x ORTHO Gel Conditioner,
15 micropennelli



Fuji ORTHO Band LC Paste Pak Automix

Ricambi:
2 x 13,3 g, 7,2 ml
Cartuccia Paste Pak con blocchetto per miscelazione

Prodotti correlati



Paste Pak Dispenser



Capsule Applier



GC ORTHO Conditioner



GC ORTHO Gel Conditioner



GC Mixing tips LC

GC EUROPE N.V.
Head Office
Researchpark
Haasrode-Leuven 1240
Interleuvenlaan 33
B - 3001 Leuven
Tel. +32.16.74.10.00
Fax. +32.16.40.48.32
info@gceurope.com
http://www.gceurope.com

GC ITALIA S.r.l.
Via Calabria 1
I - 20098 San Giuliano Milanese
Tel. +39.02.98.28.20.68
Fax. +39.02.98.28.21.00
info@italy.gceurope.com
http://italy.gceurope.com



Facile da applicare -
facile da togliere

gc semplifica la cementazione
degli apparecchi ortodontici.



Fuji ORTHO di GC.

Coniuga abbondante rilascio di fluoro e buona maneggevolezza con l'elevata forza di adesione che è necessaria in ortodonzia. La famiglia di prodotti GC Fuji ORTHO offre soluzioni eccellenti per garantire risultati straordinari, tranquillità dell'operatore e soddisfazione del paziente.



Facile da applicare

I vetro-ionomeri ibridi di GC Fuji ORTHO garantiscono risultati superiori grazie al **facile posizionamento**, alla **protezione del fluoro** e alla **semplice procedura** di rimozione dei bracket e delle bande una volta terminato il trattamento ortodontico.

Facile posizionamento

La facilità di applicazione della famiglia di prodotti Fuji ORTHO è dovuta al fatto che non è necessario mordenzare con acido e non serve tentare di tenere asciutto il campo. Queste proprietà permettono al dentista di non perdere tempo o sprecare materiale durante il trattamento ortodontico.

I passaggi della procedura



Preparazione il bracket sul dente senza assestare la superficie dentale.



Polimerizzare il bracket per 5 secondi per fissarlo e rimuovere il materiale in eccesso con un ablatore.



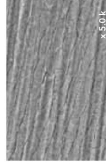
Infine, fotografare il materiale per 20 secondi su ciascun lato.

Protezione superiore

Poiché non è necessario mordenzare, i denti non si danneggiano durante la preparazione. Per ottenere una protezione maggiore e un'adesione ancora più forte, si consiglia di utilizzare ORTHO Gel Conditioner lasciando in posa per 10 secondi per condizionare delicatamente lo smalto.



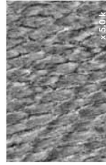
Pulire e lucidare accuratamente la superficie dentale.



Condizionamento non aggressivo con ORTHO Gel Conditioner.

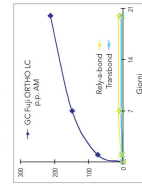


Applicare Fuji Ortho Gel Conditioner.



Struttura dello smalto dopo le mordenzature con acido.

Rilascio di fluoro



Dr. A. Koroni, Giappone
Dr. M. Inami del reparto Ricerca e Sviluppo GC, Giappone

Fotopolimerizzabili

Autoindurenti

Caratteristiche e vantaggi

Polvere/liquido
La formulazione di prodotto più economica. Facile da applicare. Riduzione della quantità di prodotto necessaria.

Capsule
Applicazione diretta, facile e veloce. Si estrae automaticamente la giusta quantità di prodotto necessario nelle proporzioni corrette.

Doppia pasta
Facile da estrarre con la siringa. Applicazione e miscelazione manuali o quella automatizzata o quella manuale, senza rischio di formazione di bolle. Libera scelta della quantità necessaria nelle proporzioni corrette.

Fuji ORTHO LC Powder / Liquid

Fuji ORTHO LC Capsule

Fuji ORTHO Band LC Paste Pak Automix

Fuji ORTHO LC Paste Pak Automix

Fuji ORTHO Band Paste Pak

Fuji ORTHO Band LC Paste Pak Automix

Fuji ORTHO Band LC Paste Pak Automix

Tempo di miscelazione

Tempo di lavoro

Tempo di indurimento

Spessore della pellicola

30"	15"	10"	30"	15"/none
2'50"	3'30"	3'00"	3'15"	3'30"
3'00"	3'00"	20"	20"	20"
23 μ	3 μ	30 μ	24 μ	3 μ

